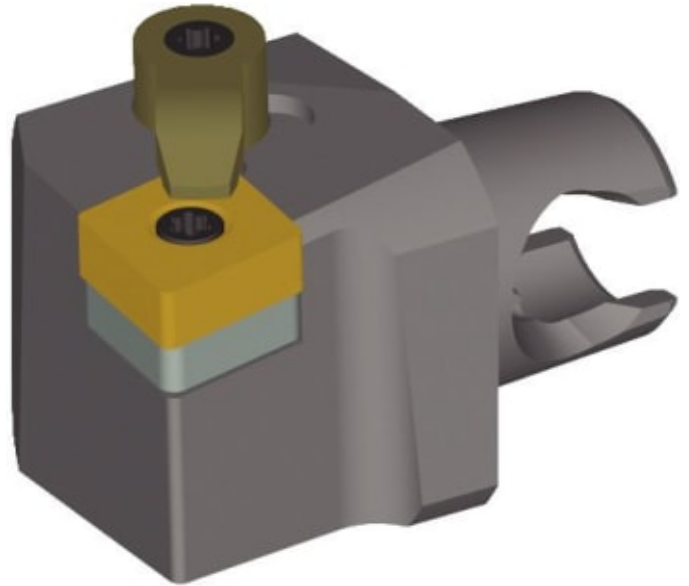


KM25MCLNL1230

Produktnummer: 2398795

KM25MCLNL1230

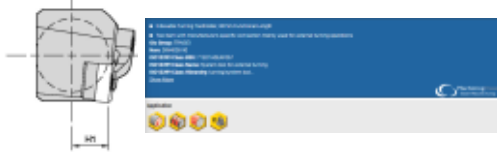
KM25 PIN/CLAMP CUTTING UNIT



Spesifikasjoner Kennametal

| | |
|--------------------|--------------|
| Vekt | 0.1997 kg |
| Bredde/tykkelse | 0 mm |
| Høyde | 0 mm |
| Volum | 0.1997 liter |
| Dimensjon | 1204 |
| Nøkkelvidde | 0 mm |
| Form | 95° |
| kW | 0 |
| Innvendig diameter | 0 mm |
| Utvendig diameter | 0 mm |
| Type | DREIEHOLDER |
| Type 4 | 0 |
| Delelengde | 0 mm |
| Type 3 | 0 |
| Serie | CN |
| Bredde ytre ring | 0 mm |
| Bredde indre ring | 0 mm |
| Type 2 | 0 |
| Type 5 | 0 |

| | |
|------------------------------|-------------------------------|
| Bordiameter | 0 mm |
| Diameter | 0 mm |
| Neseradius | 0 mm |
| Størrelse | KM25MINI |
| Lengde | 0 mm |
| Bruksområde | UTVENDIG |
| Skjær type | CN..I20408/CN..432 |
| D6 | 30.0000 |
| Pakke Størrelse | 1 |
| F | 16.0000 |
| Beskrivelse | KM25 KENLOC LH 95° CN..I20408 |
| [D] Shank Diameter | 25.0000 |
| H | des.00 |
| LS | 20.0000 |
| Skift Type | KM |
| CSMS System Størrelse | KM25 |
| Plattform | KM25 |
| Varekode | KM25MCLNL1230 |
| L1 | 30.0000 |
| Maks omd. | C-Diamond/Rhombic 80 |



Les mer om produktet her:

<https://www.ail.no/product?number=2398795>