

KSHR025D03B20HN06

Produktnummer: 4126348

KSHR025D03B20HN06

Kennametal mini 45° end mills. Weldon end mills.

- Twelve cutting edges per insert.
- Maximum number of teeth per diameter.
- Productivity booster in all materials.

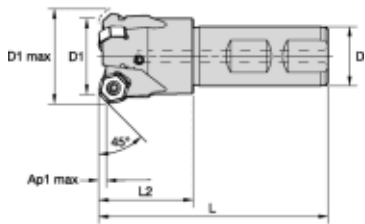
Se vedlagt katalog eller [klikk her for lese mer på leverandørens side >>](#)



Spesifikasjoner Kennametal

Vekt	0.215 kg
Bredde/tykkelse	0 mm
Høyde	0 mm
Volum	0.05 liter
TypeW	N/A
Dimensjon	0
Nøkkelvidde	0 mm
Form	45°
Drivtype	N/A
Batterispenning	N/A
Kategori/IP/digital	N/A
kW	0
Modul/profil	N/A
Tanning	3
Innvendig diameter	0 mm
Utvendig diameter	0 mm
Type	N/A
Type 4	0
Lengde X dia	N/A

Delelengde	0 mm
Type 3	0
Serie	DODEKA
Metrisk/tomme	N/A
Kvalitet	N/A
Tekst	N/A
Materiale	N/A
Bredde ytre ring	0 mm
Bredde indre ring	0 mm
Korning	N/A
Type 2	0
Type 5	0
Type 7	N/A
Bordiameter	0 mm
Bortype	N/A
Borelengde	N/A
Diameter	25 mm
Neseradius	0 mm
Størrelse	6
Lengde	0 mm
Antall tenner/rader/deling/spor	N/A
Bruksområde	N/A
Tange/hull	WELDON 20
D1	25.0000
Pakke Størrelse	1
Beskrivelse	DODEKA MINI 45 WELDON ENDMILL D=25 Z=3
[D] Shank Diameter	20.0000
LS	50.0000
D1 Maks	33.1800
[L] Total Lengde	82.0000
Skraft Type	Weldon
Ap1 Maks	mar.00
Plattform	Dodeka
[D1] Diameter	25.0000
[D3] Nakke Diameter	26.9000
Varekode	KSHR025D03B20HN06
L2	82.0000,49.0000
Maks omd.	H-Hexagon 120



Se dokumentarkiv
for skjæredata og teknisk
informasjon



Les mer om produktet her:

<https://www.ail.no/product?number=4126348>