

160C11RS90ED14D

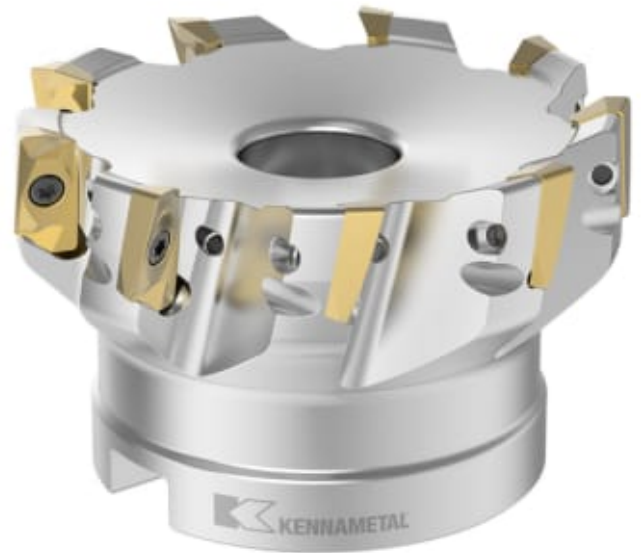
Produktnummer: 2623965

160C11RS90ED14D

Kennametal Mill 1-14 shell mills.

- Aggressive ramping rates.
- Generates superior surface finish.
- Mill 90° walls.
- High RPM capabilities.

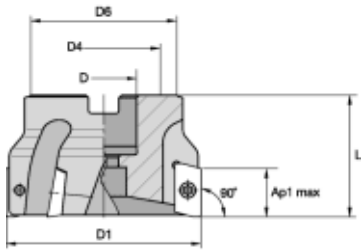
Se vedlagt katalog eller [klikk her for lese mer på leverandørens side >>](#)



Spesifikasjoner Kennametal

| | |
|---------------------|-------------|
| Vekt | 3.640727 kg |
| Bredde/tykkelse | 0 mm |
| Høyde | 0 mm |
| Volum | 1 liter |
| TypeW | N/A |
| Dimensjon | 0 |
| Nøkkelvidde | 0 mm |
| Form | N/A |
| Drivtype | N/A |
| Batterispenning | N/A |
| Kategori/IP/digital | N/A |
| kW | 0 |
| Modul/profil | N/A |
| Tanning | 11 |
| Innvendig diameter | 0 mm |
| Utvendig diameter | 0 mm |
| Type | N/A |
| Type 4 | 0 |
| Lengde X dia | N/A |

| | |
|--|---------------------------------------|
| Delelengde | 0 mm |
| Type 3 | 0 |
| Serie | MILL 1-14 |
| Metrisk/tomme | N/A |
| Kvalitet | N/A |
| Tekst | N/A |
| Materiale | N/A |
| Bredde ytre ring | 0 mm |
| Bredde indre ring | 0 mm |
| Korning | N/A |
| Type 2 | 0 |
| Type 5 | 0 |
| Type 7 | N/A |
| Bordiameter | 0 mm |
| Bortype | N/A |
| Borelengde | N/A |
| Diameter | 160 mm |
| Neseradius | 0 mm |
| Størrelse | 14 |
| Lengde | 0 mm |
| Antall tenner/rader/deling/spor | N/A |
| Bruksområde | N/A |
| Tange/hull | 40 |
| D6 | 100.0000 |
| D1 | 160.0000 |
| Pakke Størrelse | 1 |
| Beskrivelse | MILL 1-14 SM 90° 40MM-BORE D=160 Z=11 |
| [D] Shank Diameter | 40.0000 |
| [L] Total Lengde | 63.0000 |
| Skaff Type | SHCS or RetScrw Or BoltCircle |
| Ap1 Maks | 14.1000 |
| Platform | Mill 1-14 |
| [D1] Diameter | 160.0000 |
| Varekode | 160C11RS90ED14D |
| L2 | 63.0000 |
| Maks omd. | E-Parallelogram 70 |



Se dokumentarkiv
for skjæredata og teknisk
informasjon



Les mer om produktet her:

<https://www.ail.no/product?number=2623965>