

SPGX060304RHP KC7140

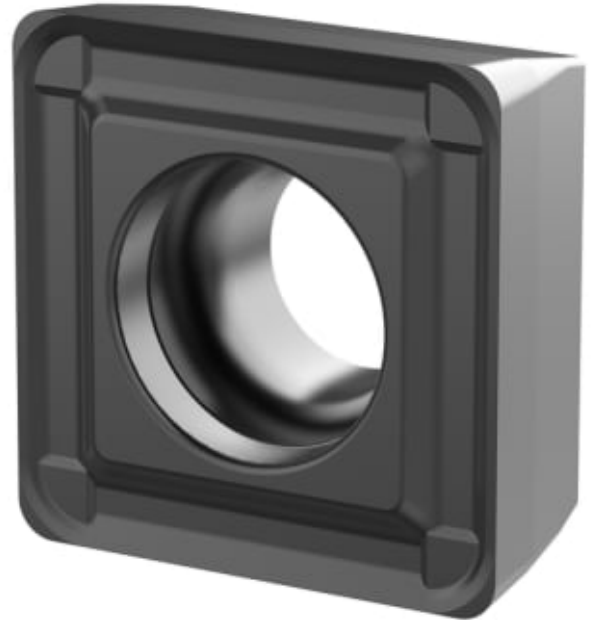
Produktnummer: 1848593

SPGX060304RHPKC7140

Drill Fix DFSP. HP Inserts.

- Four cutting edge insert.
- High positive chipbreaker geometry preferred on ductile and normal chipping materials.
- Additional inserts with increased corner radius to support usage with Beyond™ grades.

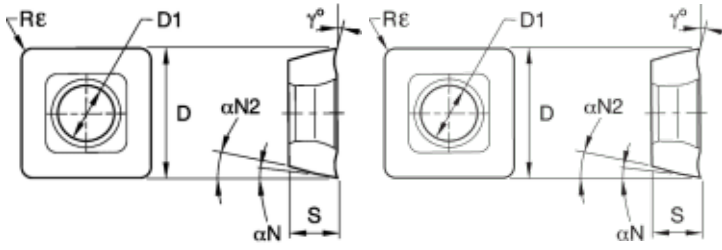
Se vedlagt fil for spesifikasjoner eller [klikk her for å lese mer på leverandørens side >>](#)



Spesifikasjoner Kennametal

Vekt	0.001 kg
Bredde/tykkelse	0 mm
Høyde	0 mm
Volum	0.001 liter
TypeW	N/A
Dimensjon	0
Nøkkelvidde	0 mm
Form	N/A
Drivtype	N/A
Batterispenning	N/A
Kategori/IP/digital	N/A
kW	0
Modul/profil	N/A
Tanning	N/A
Innvendig diameter	0 mm
Utvendig diameter	0 mm
Type	N/A
Type 4	0
Lengde X dia	N/A

Delelengde	0 mm
Type 3	0
Serie	N/A
Metrisk/tomme	N/A
Kvalitet	N/A
Tekst	N/A
Materiale	N/A
Bredde ytre ring	0 mm
Bredde indre ring	0 mm
Korning	N/A
Type 2	0
Type 5	0
Type 7	N/A
Bordiameter	0 mm
Bortype	SPGX
Borelengde	N/A
Diameter	0 mm
Neseradius	0 mm
Størrelse	06
Lengde	0 mm
Antall tenner/rader/deling/spor	N/A
Bruksområde	N/A
Tange/hull	N/A
S	3.1800
Kvalitet	KC7140
Y	10.000
aN2	11.000
D1	feb.00
Pakke Størrelse	5
Beskrivelse	CARBIDE INSERT FOR COUNTERBORING
aN	7.000
Material Andre Grupper	Non-Ferrous Materials
L10	jun.70
Plattform	Drill Fix
R	0.4000
Material Hoved Grupper	Steel,Stainless Steel,Cast Iron,High-Temp Alloys
Varekode	SPGX060304RHP
Maks omd.	S-Square 90



Les mer om produktet her:

<https://www.ail.no/product?number=1848593>